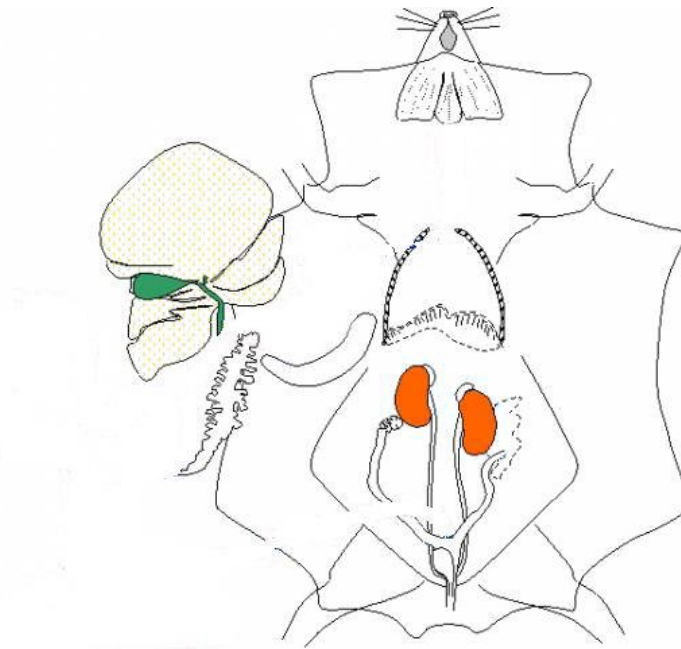


**Activité 3** : on cherche à savoir quel est le trajet des aliments dans l'organisme et ce qu'ils deviennent.

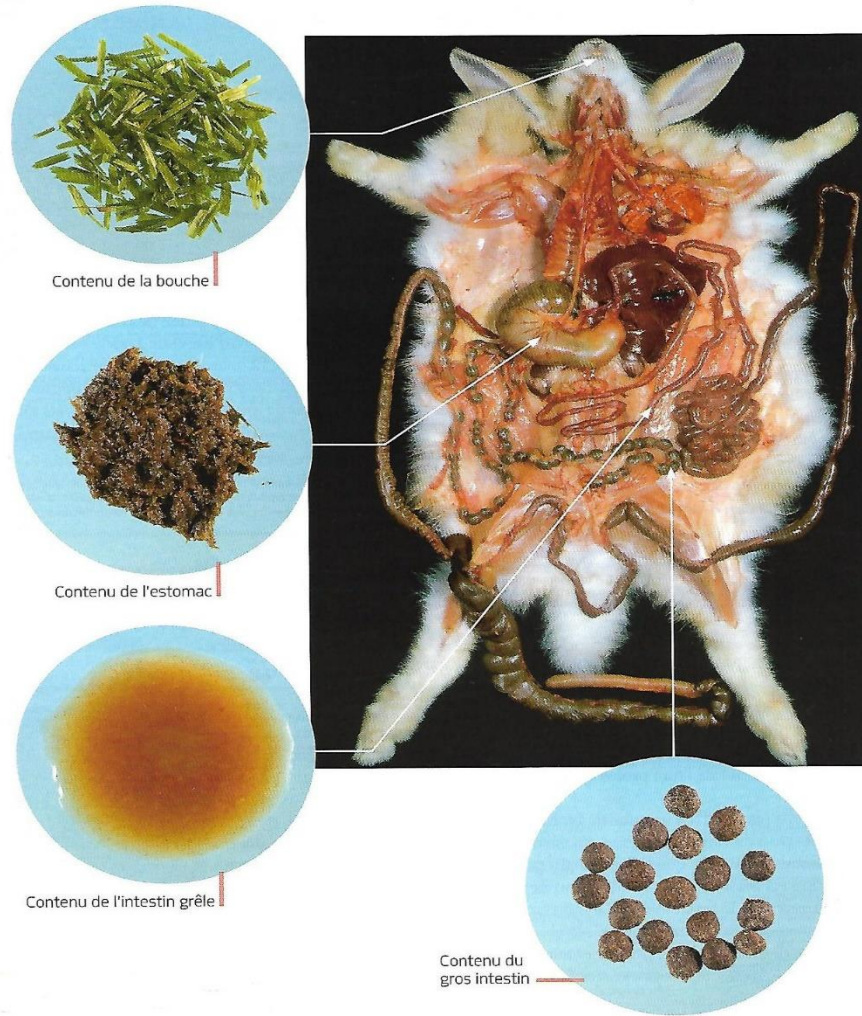
Compétences travaillées :	Niveau de maîtrise			
Proposer une hypothèse (représentation initiale) (D4-2)				
Lire et exploiter des données présentées sous formes de tableau, graphique... (D1-1).				

- 1) Regarde la vidéo de la dissection de l'appareil digestif de la souris en cherchant sur google : « Biologie animale la dissection de la souris 5 »  
Clique sur le premier site proposé (canal-u.tv)
- 2) Tu disposes d'une photocopie des différents organes du tube digestif.  
Avant de découper les organes, repère-les à l'aide de la vidéo puis colle sur le dessin les organes traversés par les aliments dans le **bon ordre** et légende le dessin.



Titre : .....

3) A l'aide du **document ci-dessous** montrant la dissection de l'appareil digestif du lapin, complète le tableau en décrivant le contenu de sa bouche, son estomac, son intestin grêle et son gros intestin.



Organes	Bouche	Estomac	Intestin grêle	Gros intestin
Transformations des aliments observées				

4) Concluez en indiquant le trajet des aliments dans l'organisme et précisez ce qu'ils deviennent.

.....

.....

.....

.....

.....